

A photograph of a newly planted orchard. The foreground shows dark, tilled soil with rows of young trees planted in a grid pattern. The trees are supported by white stakes. In the background, there are rolling hills and a clear blue sky. A semi-transparent white box is overlaid on the image, containing the title text.

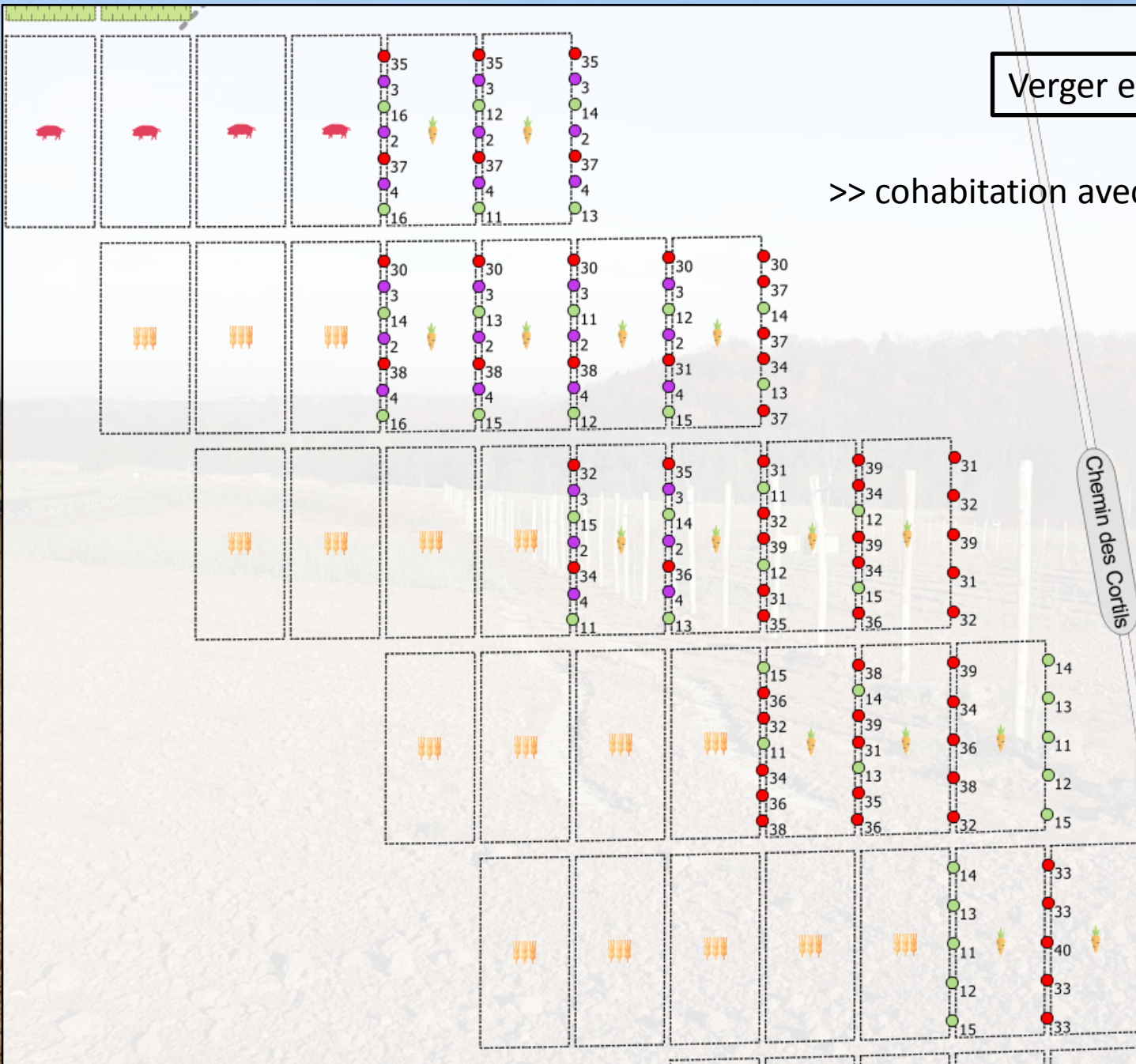
# Plantation d'un verger

De la théorie à la pratique



# Verger en Agroforesterie

>> cohabitation avec cultures en place



Chemin des Cortils



# Variables

- « Maitrisables »

1. Agenda
2. Aspects techniques de la plantation
3. Disponibilité des variétés commandées

- « Non maitrisables »

1. Conditions météo
2. Conditions de sol
3. Disponibilité et présence des bénévoles

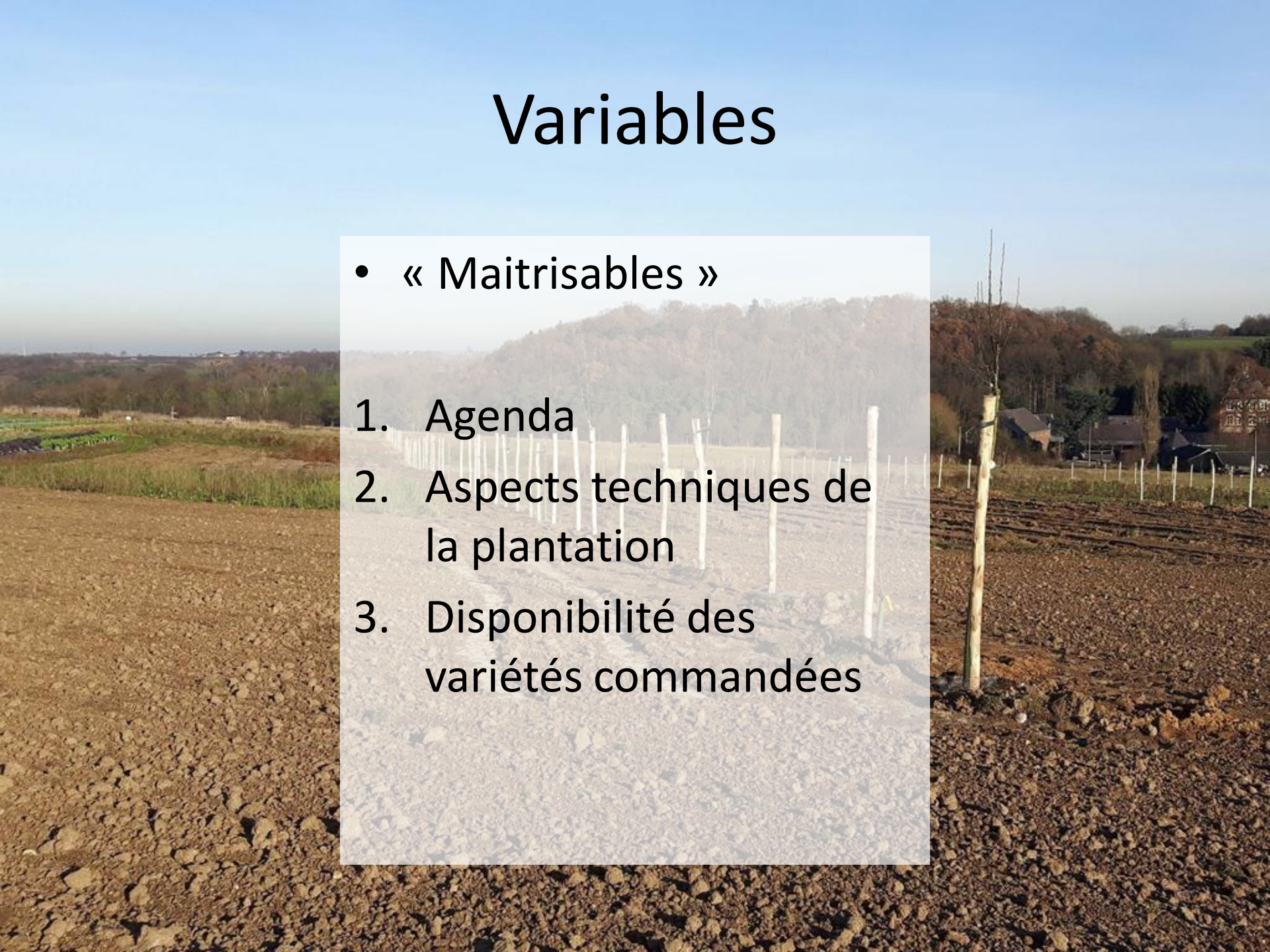




# Variables

- « Maitrisables »

1. Agenda
2. Aspects techniques de la plantation
3. Disponibilité des variétés commandées





# Agenda

## Actions / Points d'attention

### Calcul du plan du verger

- Minimum 2 mois avant étapes suivantes (validation !)
  - *Définition des objectifs*
  - *Contraintes : périodes de floraison, fertilité du pollen*
- Recherche de subsides

### Commande des fournitures

- Recherche des matériaux adéquats
- Minimum 6 semaines de délai pour la livraison de tuteurs en acacia (Roumanie / remplir un camion)
- Remise de 3 offres de prix si coût > 250 € (règle interne CDLT)

## Actions / Points d'attention

### Livraison des fournitures

- Espaces de stockage : identifiés et connus de l'organisation, superficie suffisante, accès lors de la livraison

### Commande des arbres

- Valider le choix des variétés avec le pépiniériste
- Vérifier disponibilité des variétés le plus rapidement possible

### Communication

- FB, Web, événements : << venez planter le verger avec nous >>



# Aspects techniques de la plantation

## Actions / Points d'attention

### Creusement des trous de plantation

- Rechercher entrepreneur(s) pour la réalisation avec pelle mécanique
- Agenda : en fonction de la libération des planches de culture

### Placement des tuteurs

- Alignement
- Sol dur (sec !) > tarière pour logement du tuteur
- Enfonce-pieux : lourd, fatiguant

## Actions / Points d'attention

### Placement des cages <> campagnols

- Fond de la cage : envahi par coulées de boue (pluies) >> dégagement manuel à la pelle
- Parois du trou de plantation : 2 droites et 2 arrondies (forme du godet de la pelle mécanique) >> plus difficile à mettre en place
- Evolutions de la technique de mise en place → « intelligence collective » : il y a toujours quelqu'un qui a une solution à un problème



# Disponibilité des variétés

## Actions / Points d'attention

### Agenda >> vérifier

#### disponibilité des variétés

- Été : tout est disponible soit chez le pépiniériste retenu, soit à la « Bourse aux plants », plate forme d'achats pour les professionnels
- Début novembre : deux variétés de pommes non disponibles >> remplacement des variétés : 😊
- Livraison – 1 semaine : **5 variétés de poiriers non disponibles en BT !!** >> remplacement des « nouvelles » variétés par des communes 😞

## Actions / Points d'attention

### Pourquoi ?

- Variétés recommandées par CRA-W depuis 2-3 ans >> confidentiel
- 2016 : CRA-W communique plus à propos de ces variétés
- Pas encore assez de greffons pour satisfaire toutes les commandes (**HT** > **MT** >> **BT**)

### Prochaine commande

- Signature en janvier 2017, d'un contrat de culture à façon pour s'assurer de la disponibilité de ces variétés en BT en 2017



# Variables

- « Non maitrisables »
  1. Conditions météo
  2. Conditions de sol
  3. Disponibilité et présence des bénévoles



# Conditions météo

## Prévisions météo à 3 – 5 jours

- Gestion du planning de plantation
  - *Disposition des fournitures sur le champ*
  - *Appel aux bénévoles + confirmation*

## Gel

- Rapide et fort > -7 °C
  - Sol et tas de terre gelés >> STOP chantier

## Pluie

- Abondante
  - Boue > Embourbement matériel roulant >> STOP chantier
  - Boue > coulées dans les trous de plantation >> cage <> campagnols plus difficile à poser

# Conditions de sol

## Sol très sec

- Trop dur >> Tarière à moteur pour creuser le logement des tuteurs

## Présence de drains

- Impossible à traverser avec tarière à moteur > décaler logement tuteur >> parfois placé contre la paroi du trou de plantation >> hors alignement ☹️



# Disponibilité et présence des bénévoles

## Formation des bénévoles

- Formation gratuite « plantation d'un verger » pour 2 x 20 bénévoles
- Contrepartie : venir planter une journée (minimum)
- Long délai (un mois) entre formation initiale et application sur le terrain

## Appel à bénévoles

- Appel via FB :
  - Qui est réellement informé ?
  - Qui vient ?
- Mailing-list
  - Trop de « reply » inutiles (« je suis malade, je ne viens pas ») → > 30 % == pollution
  - Engendre nouveaux échanges (questions pratiques ...)

- Formulaire d'inscription en ligne
  - Information complète sur horaires, travail du jour, ...
  - Pas de dialogue
  - Centralisation des réponses **positives**
- Mais difficile à « imposer » à 100 %
  - Lien vers le formulaire diffusé par mailing-list et FB
  - Taux de réussite : 50 – 60 %
  - Mails, SMS, téléphone en direct encore trop nombreux à gérer

## Qui vient vraiment ?

- Fonction de la météo du jour
- Participation « coup de cœur »
- Imprévus (petits enfants à garder)



# Disponibilité et présence des bénévoles

## Les apports des bénévoles

- Chacun vient avec ce qu'il a envie d'apporter au projet
- En commun : enthousiasme, une envie certaine de (très) bien faire, partage des valeurs du projet CDLT
- Et même ... des échanges pour en apprendre plus sur les aspects agronomiques (**variétés**, bandes fleuries, ...)

## Déléguer la gestion du chantier

- Nécessité → ne doit pas devenir une contrainte
- Permet une prise en charge du chantier à 100 % par des bénévoles
- Néanmoins : éviter la dilution des compétences
- « Repérer » les bénévoles polyvalents et présents régulièrement aux chantiers des CDLT
- Leur confier la gestion complète d'une journée de chantier >> **perçu comme une marque de confiance**