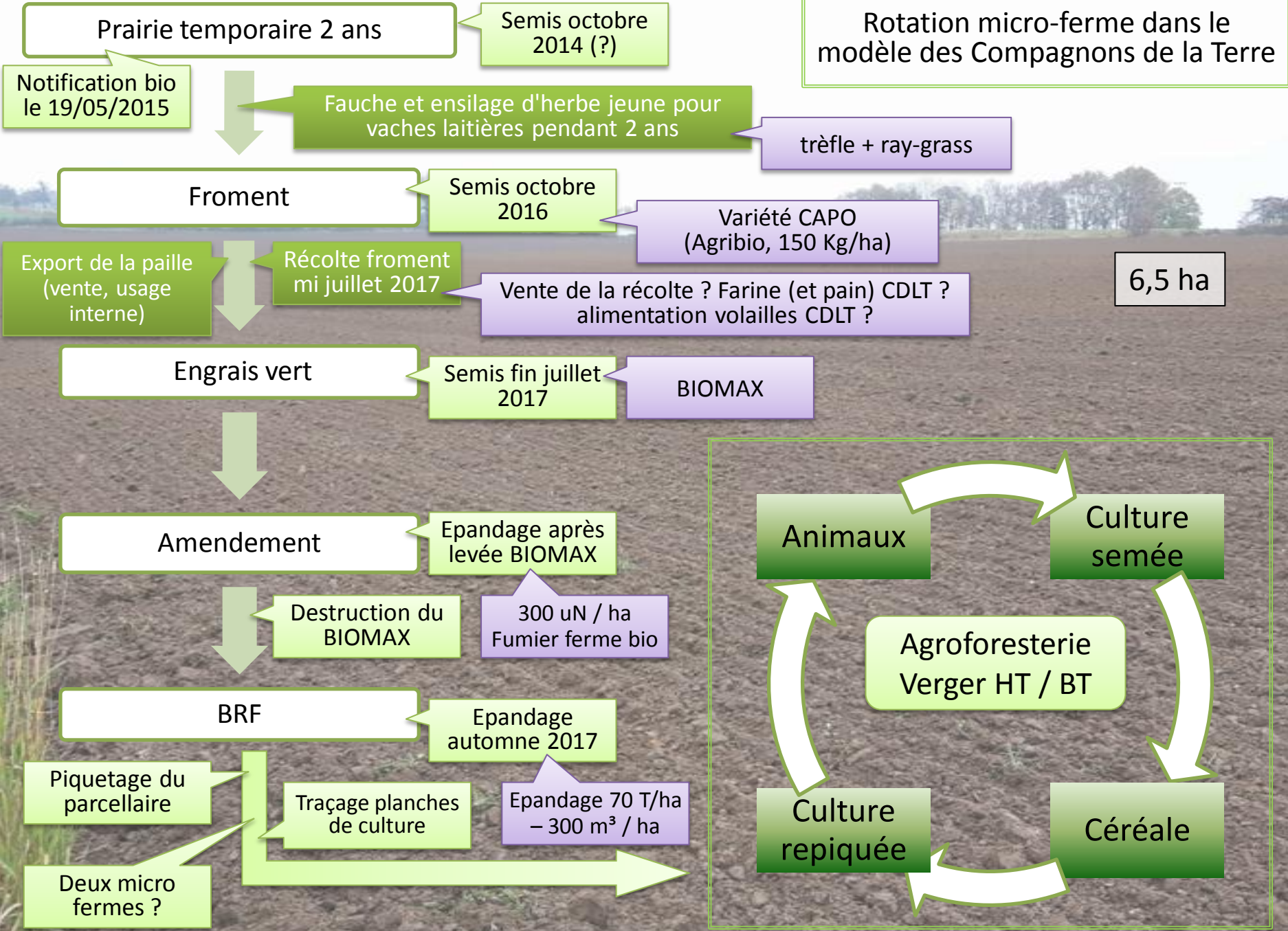
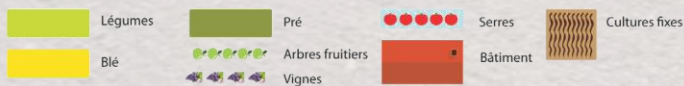
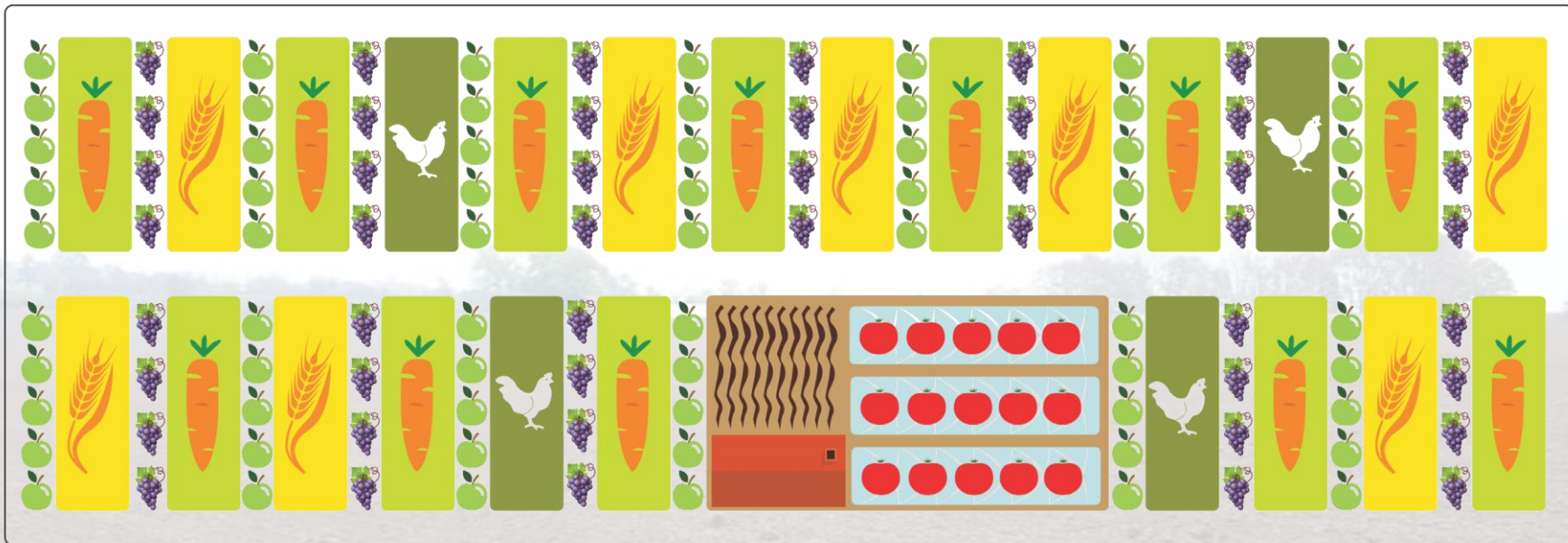


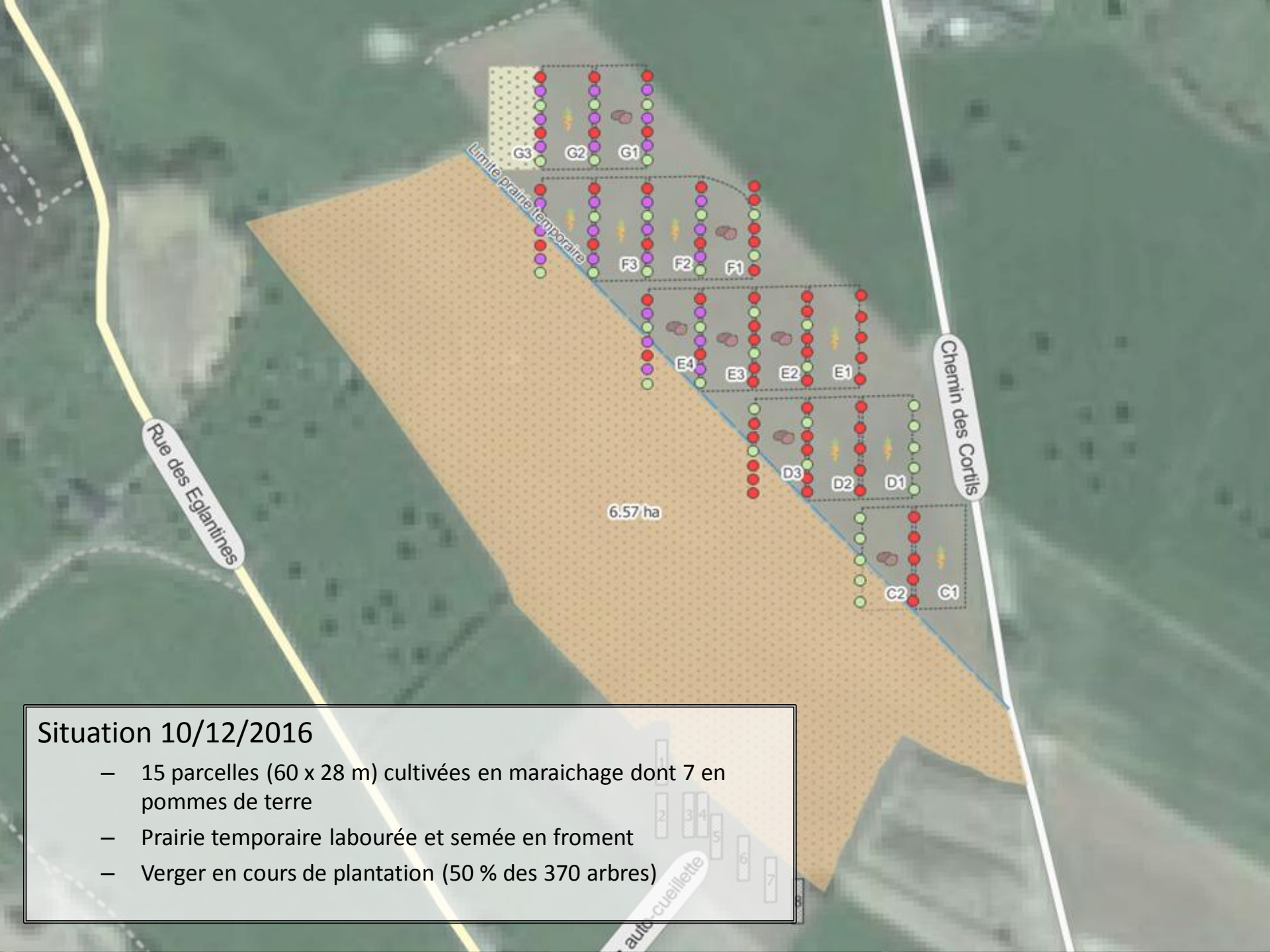
Rotation micro-ferme dans le modèle des Compagnons de la Terre





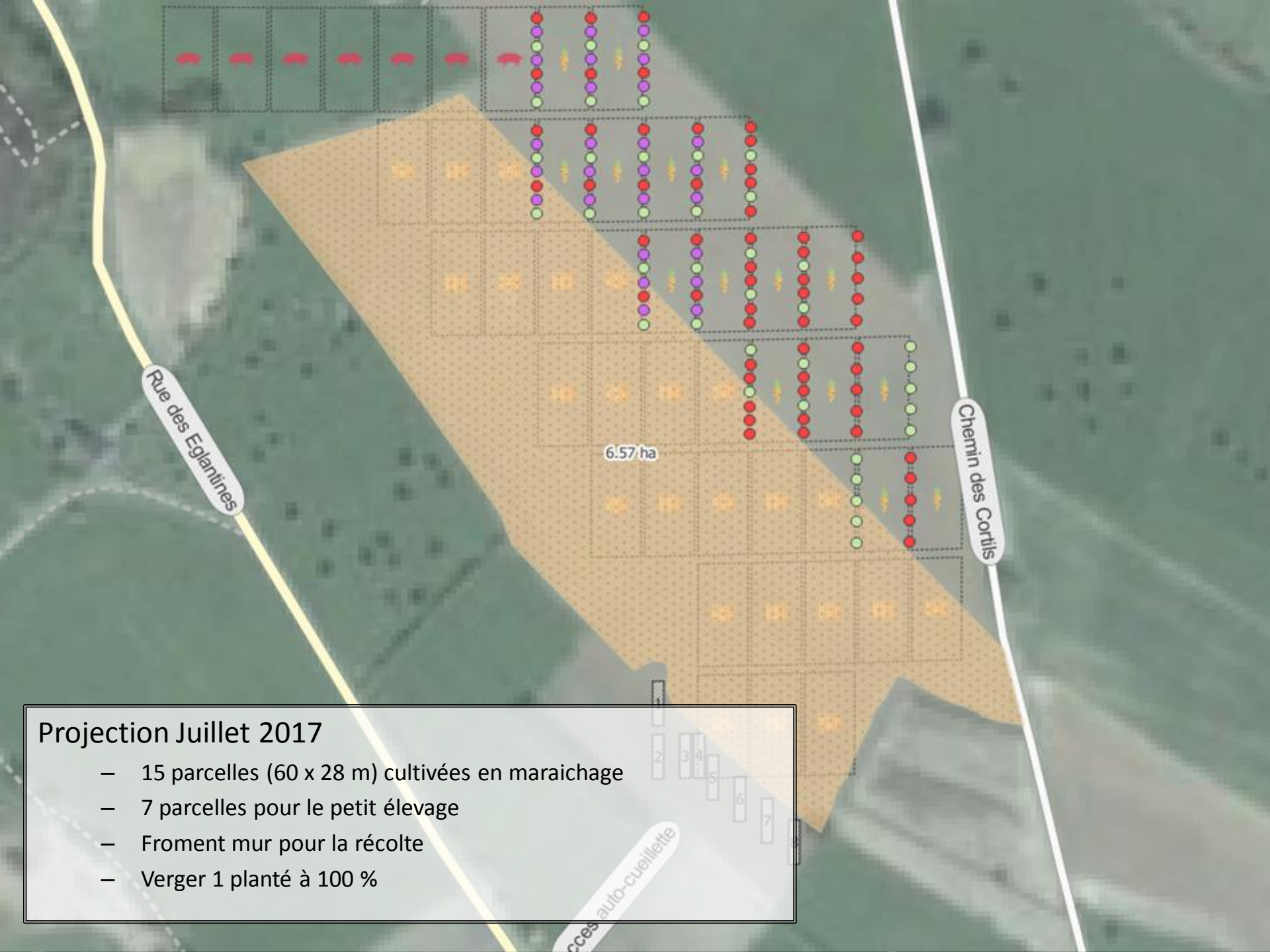
Rotation micro-ferme dans le modèle **théorique** des Compagnons de la Terre

- 24 parcelles de 50 x 12 m (600 m²), alternant avec alignements d'arbres fruitiers et de vignes
 - Les alignements haute-tige / basse-tige sont espacés de 32 mètres, 4 rangs de vignes sont intégrés à distance égale entre deux haies d'arbres fruitiers
 - 4 espaces sont occupés par des prairies temporaires de deux ans pour les animaux ;
 - 8 espaces sont occupés par une céréale ;
 - 12 espaces sont occupés par le maraîchage ;
 - Un espace supplémentaire équivalent à 4 parcelles est réservé par les éléments fixes qui ne peuvent être inclus dans la rotation : bâtiments, serres, cultures permanentes telles que petits fruits, asperges, kiwis



Situation 10/12/2016

- 15 parcelles (60 x 28 m) cultivées en maraichage dont 7 en pommes de terre
- Prairie temporaire labourée et semée en froment
- Verger en cours de plantation (50 % des 370 arbres)



Rue des Eglantines

Chemin des Cortils

6.57 ha

Projection Juillet 2017

- 15 parcelles (60 x 28 m) cultivées en maraichage
- 7 parcelles pour le petit élevage
- Froment mur pour la récolte
- Verger 1 planté à 100 %

Parcelles auto-cueillette



Projets 2018

- 42 parcelles (60 x 28 m) : maraichage, petit élevage, céréales
- Verger 1 planté à 100 %
- Verger 2 planté à 100 %
- 3 espaces de cultures permanentes
- Serre chapelle, Hall relais