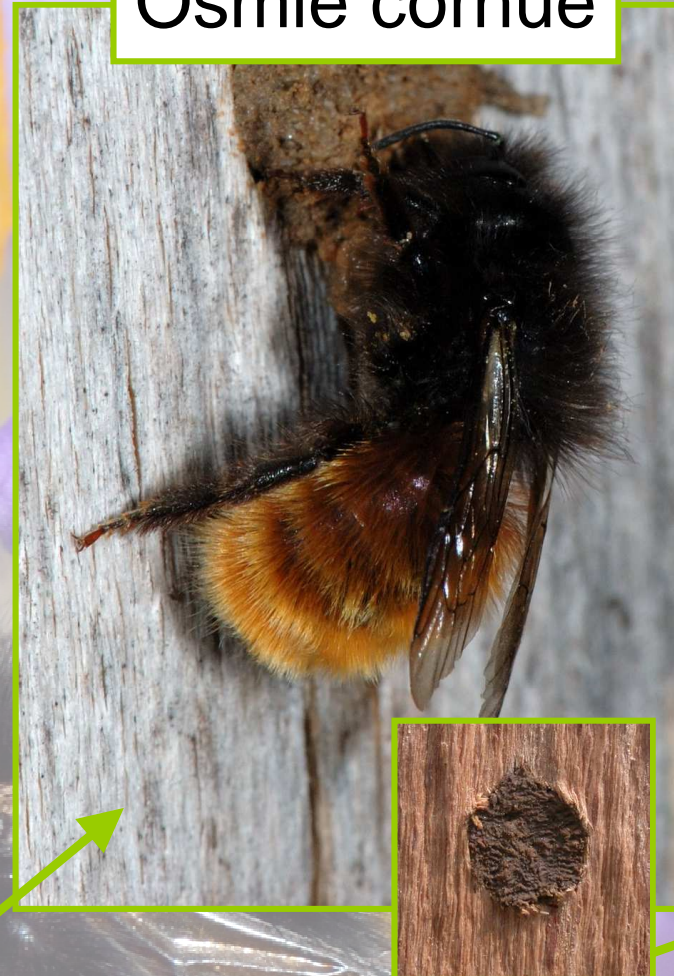


Accueillir les insectes – fournir le gîte

La bûche percée

- ✓ Bûche de bois dur → hêtre / chêne / robinier
- ✓ Pas de résineux
- ✓ Protection contre les infiltrations (toit)
- ✓ Diamètre des trous : 3-4 mm → 10-12 mm
- ✓ Trous espacés d'au moins 2 – 3 cm
- ✓ Ouvertures sans échardes → ailes fragiles !

Osmie cornue



Heriades



Osmie à crochets



Chrysis radians



Abeille « coucou »

