

Abeilles de nos jardins : l'Osmie cornue

Au jardin

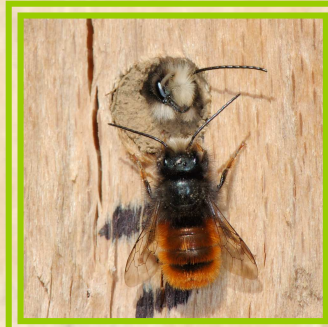


Pose de nichoirs sur une façade orientée au Sud

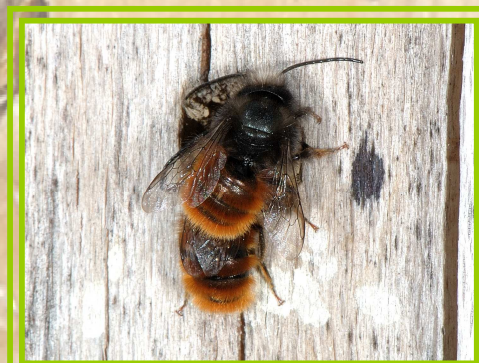
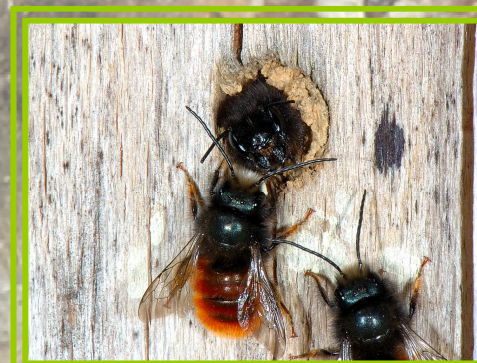


L'Osmie cornue est une abeille solitaire commune en zone urbaine. Elle niche dans des cavités allongées, naturelles ou artificielles, comme des tiges de bambou ou des galeries creusées dans une bûche de bois dur protégée de la pluie. C'est une espèce en expansion qui bénéficie ces dernières années de l'élévation des températures moyennes.

Les mâles



En région liégeoise, les mâles sortent durant la 1^{ère} quinzaine de mars. D'une longueur d'environ 10 mm, ils portent une touffe de poils blancs sur la face. Leur principale préoccupation sera la conquête d'une femelle; ils peuvent attendre durant des heures la sortie de l'une d'elles. La compétition est sévère !



Les femelles

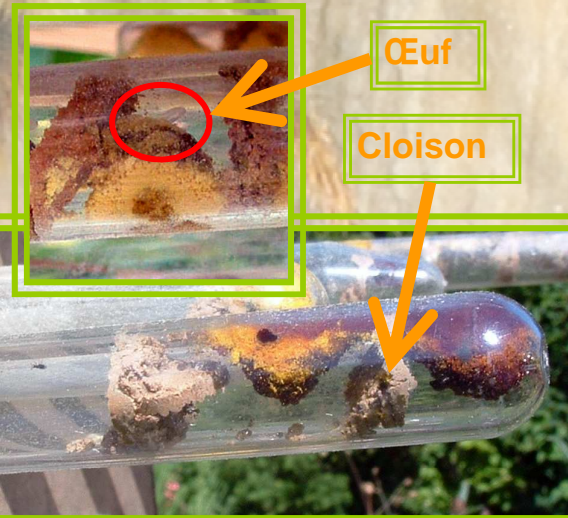


Les femelles apparaissent 14 jours après les mâles. Plus grandes que ceux-ci, elles mesurent de 12 à 15 mm, et portent sur l'avant de la tête des « cornes ».



L'accouplement a lieu dès la sortie du nid de la femelle. La femelle fécondée cherche alors un lieu de nidification. Une fois celui-ci choisi, elle constitue des réserves de pollen et nectar sur lesquelles elle pondra un œuf. Les premiers œufs déposés dans le fond donneront des femelles, les derniers des mâles.

Elle entre la tête la première dans son nid pour régurgiter le nectar contenu dans son jabot, ensuite elle réapparaît à l'entrée, effectue un demi-tour et glisse à reculons pour déposer d'une vibration stridente le pollen collecté sur sa brosse ventrale. L'opération dure moins de deux minutes.



Après chaque œuf, la femelle élève un cloison d'argile à quelque distance de celui-ci. Elle bâtit ainsi de nouvelles cellules à la suite, sur toute la longueur disponible, jusqu'à la construction du bouchon terminal, toujours en argile. Pour l'étaler et l'égaliser, elle utilise ses mandibules, en balançant la tête latéralement, traçant ainsi des sillons caractéristiques.