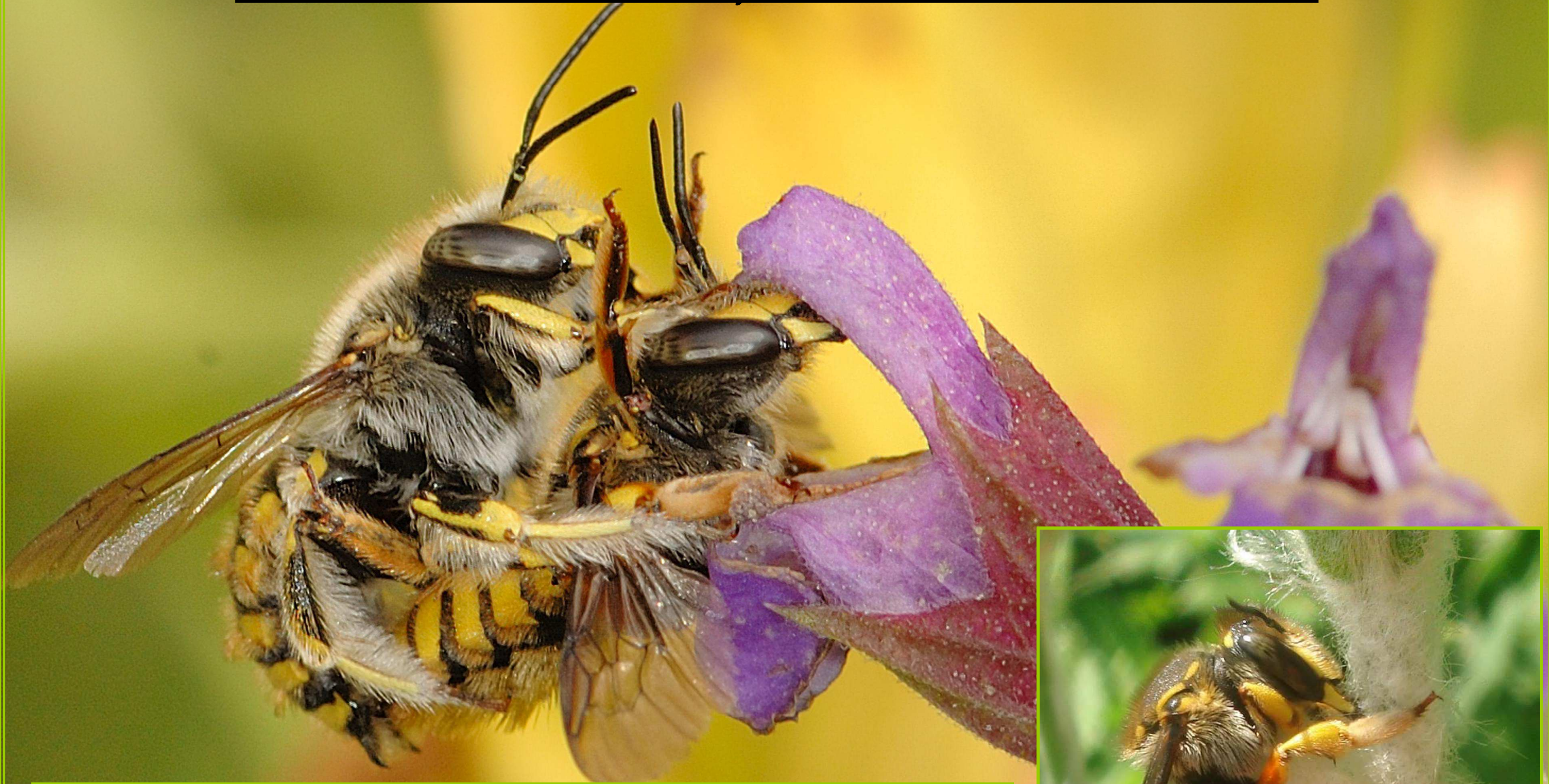


Abeilles de nos jardins : l'Anthidie



L'Anthidie, ou abeille cotonnière, récolte des fibres sur les feuilles duveteuses de différentes plantes. Elle tapisse ensuite l'intérieur de son nid d'une couche de « coton » sur laquelle elle viendra pondre. Abeille commune, notamment dans les jardins en zone urbanisée, elle est longue de 12 à 18 mm, et se rencontre de juin à septembre.

