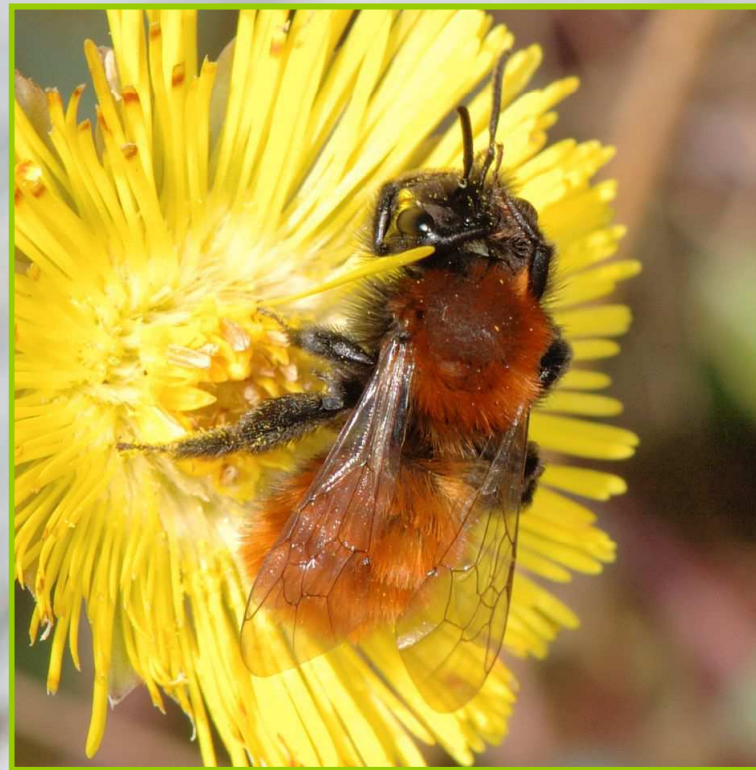


Abeilles de nos jardins : l'Andrène fauve



L'Andrène fauve est longue de 12 à 13 mm. Elle porte une longue pilosité rousse sur tout le dos, mais noir foncé sur la face ventrale. Elle est visible de mars à mai, dans les jardins, les bois clairs et les parcs. Dans les jardins, elle butine volontiers les groseilliers rouges ou à maquereau.